

小岩井農場 まきば園 MAP

おすすめ散策コース



A 小岩井農場の歴史散歩

所要時間 往復40分
小岩井農場の歴史散歩ルート
明治時代からの酪農風景を今なおとどめる上丸牛舎へ。
※入場にはQRコード付き上丸牛舎入場券が必要ですよ



B のんびり ひつじのさんぽ道

所要時間 1周20分
のんびりひつじのさんぽ道ルート
岩手山の麓の雄大な景色とひつじを眺めながらゆったりお散歩。

おすすめ絶景スポット まきば園から2km

小岩井農場の一本桜

岩手県を代表する景色の一つ「一本桜」はまきば園から車で5分、徒歩30分の場所にあります。桜の時期以外にも季節ごとにがらりと景色が変わるので、ぜひ足を運んでみてください。



小岩井農場に 来たら要チェック!

小岩井農場 ソフトクリーム

まきば園に隣接する上丸牛舎の牛たちの生乳を使用したソフトクリーム。コクがあるのにすっきりとした味わいで大人気です。



ここだけの限定商品

上丸牛舎の生乳本来の風味とおいしさを味わっていただける低温殺菌牛乳や、濃厚で滑らかな食感のヨーグルト。お持ち帰りや発送ができませんので、まきば園でしか食べられません。



おうまさんのもぐもぐタイム (エサやり体験)

馬と間近で触れ合えるチャンス。ニンジンあげる体験ができます。自分の手から食べてくれる姿がとてもかわいらしいです。



まきば園 HP



インフォメーションセンター

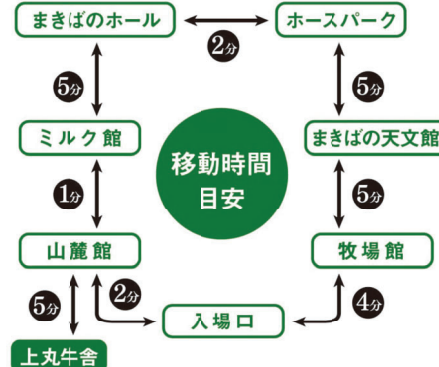
まきば園をご案内! ガイドツアーや体験プログラムはこちらで受付となります。来場記念写真の撮影やレンタル玩具もこちら。

動物取扱業者登録番号・盛広保展第00C12号・種別: 展示・有効期限: 令和8年10月4日・動物取扱責任者: 山田祐太郎

- トイレ
- 授乳室
- バリアフリートイレ
- AED
- コインロッカー
- 進入禁止

お願い

●犬連れのお客様は入場券売り場でご利用規約に承認ご署名をお願いします。●入場できるペットは「犬」のみです。●歩行禁履および当方で定めた喫煙場所以外での喫煙はご遠慮願います。●家畜感染症予防のため、消毒にご協力ください。●応急手当て、迷子、落し物など、緊急時は管理センターへご連絡ください。●ドローン、大型テント、パラソル、かたいボールやバット、バーベキュー用具、自転車類、風など飛翔物の持ち込みと使用はご遠慮願います。●天候、その他の事情により提供内容に変更が生じる場合がございます。



各種SNS



小岩井農場で 味わうグルメ

小岩井農場の食材を
ふんだんに使った料理やスイーツを
ぜひ召し上がってみてください。



グルメを味わう
16 炭火焼BBQガーデン
手ぶらで本格炭火焼き
パーベキューが楽しめる。
*ペット利用可



グルメを味わう
19 小岩井ファームキッチン
小岩井農場産の小麦粉や自家製
チーズを使用したピザがおすすめ



グルメを味わう
17 山麓館レストラン
小岩井牛を使った洋食や焼肉が
人気のレストラン。



18 彩林館・無料休憩所



グルメを味わう
21 ソフトクリームハウス
手軽に食べられる軽食メニューを提供しています。



グルメを味わう
22 まきばのラーメン
小岩井低温殺菌牛乳を使った名物のミルク
ラーメンはこちらで。

お土産

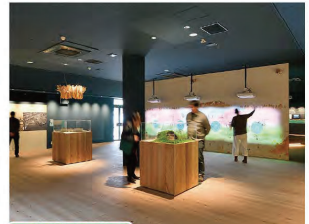


お買い物
23 山麓館 小岩井プレミアムショップ
小岩井農場自慢の乳製品や洋菓子、オリジナルグッズなど、
ここでしか買えないお土産を取り揃えています。



お買い物
24 国外ショップ&フード
ソフトクリームやお土産だけ
買いたい!そんな時、気軽に
立ち寄れる国外ショップです。

見学施設



小岩井農場を知る
25 小岩井農場重要文化財ギャラリー
重要文化財や歴史をバーチャルで体験!
小岩井農場のすべてが分かります。



小岩井農場を知る
26 ミルク館
上丸牛舎で搾乳された生
乳から牛乳やナチュラル
チーズを作る工程を窓越
しに見学できます。2階の
展望室からは、まきば園を
眺望できます。



小岩井農場を知る
27 まきばの天文館
ひつじの放牧地を望む
絶景ロケーション。大型
望遠鏡が設置しており、
太陽黒点や星座観察
が出来ます。

小岩井農場の楽しみ方

- 自然を満喫
- 小岩井農場を知る
- 動物と一緒に
- みんなで楽しむ
- グルメを味わう
- お買い物



園内周遊バス「もうもう号」
広いまきば園内を一周する牛柄のトラム
カーで快適に移動ができます。
料金/1人 200円

みんなで楽しむ

1 ファームパトロール
牧場を再現したコースをペダル
カードで走るアトラクション。
料金/1人 600円



動物と一緒に
2 ひつじのおやつタイム
羊たちの日課「おやつタイム」を
公開します。
時間/①11:45~ ②15:00~

ガイドツアー

所要時間45分 受付/インフォメーションセンター



自然を満喫
ファームトラクターライド
非公開エリアにある「100年の森」や
牧草地をガイドと回るツアーです。
時間/①10:30~
②11:30~
③13:30~
④14:30~
⑤15:30~
料金/大人1,000円
子ども(4歳~小学生)500円



動物と一緒に
3 ひつじのおうち
あそびの広場に羊たちのおうちができま
した。これまでもりも間近に見ることが
できます。



自然を満喫
4 太陽観察会
まきばの天文館にあるニコン20cm
大型屈折望遠鏡を使って太陽黒
点を観察します。



自然を満喫
5 銀河ごろろネット
ひつじの放牧地と雄大な岩山を眺め
ながら、ごろろと寝転んでリラックス。



自然を満喫
6 ハンモックリゾート
まきばのさわやかな風と心地よいゆらぎ
を感じられます。



みんなで楽しむ
7 羊飼いのゴルフ
ゴルフのルーツとされる遊びを再現し
たミニゴルフ場です。
料金/1人 500円



みんなで楽しむ
8 まきばのクラフト教室
小岩井農場産の木や羊毛を使った
自分だけの作品づくり。
料金/1人 1,400円~



みんなで楽しむ
9 あそびの広場
木製のアスレチック遊具でのび
のびと遊べます。



動物と一緒に
10 ホースライディング
(乗馬体験)
スタッフが同伴する引き馬で乗馬が
できます。お子さまはポニーで。
料金/1人 800円



動物と一緒に
11 おうまさんの
もぐもぐタイム
馬ににんじんをあげるエサ
やり体験ができます。
料金/にんじん1カップ 300円



動物と一緒に
12 ドッグラン
愛犬も喜ぶ広大なロケーション。
写真映えスポット!



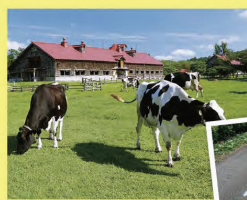
動物と一緒に
13 トロ馬車
明治時代に農場内の主要交通
機関となっていた馬車鉄道を
再現。ゴロゴロ鉄道を走ります。
料金/1人 800円



みんなで楽しむ
14 アーチェリー
開園当初から続く人気のアクティ
ビティ。大人も子どもも楽しめます。
料金/10射 500円

	9:00	10:00	11:00	12:00	13:00	14:00	15:00	16:00	17:00
ガイドツアー									
ファームトラクターライド									
太陽観察会									
ひつじのおやつタイム									
ホースライディング(乗馬体験)									
トロ馬車									
おうまさんのもぐもぐタイム									

●記載されている時間や料金などは変更になる場合があります。最新情報は公式WEBサイトや園内表示をご覧ください。●表示価格はすべて税込みです。●写真はイメージです。



15 上丸牛舎に行くには
見学時間/
9:30~16:30
上丸牛舎は小岩井農場酪農発祥の地であり、お母さん牛や子牛
約300頭が暮らしています。また、現役の牛舎、日本最古と言われる
サイロなど、国の重要文化財に指定されている9棟を見学できます。

足跡をたどる(入場口から徒歩7分)

※入場にはQRコード付き上丸牛舎入場券が必要です。

まきば園へ入場してから上丸牛舎へ向かう場合
まきば園入場券をご購入の際にQRコード付き「上丸牛舎入場券」を
配布しております。山麓館西側に設置されている回転扉から出て、
上丸牛舎正面のゲートからご入場ください。

- ⚠上丸牛舎は生産現場です。以下のことをお守りください。
- ① 防疫衛生上、通行可エリア以外への立ち入りはご遠慮ください
 - ② 牛の見学は一号牛舎の見学場所と三号牛舎の窓越しのみです
 - ③ 牛が驚くような行為はご遠慮ください
 - ④ ペット(犬)の同伴は不可